



# Playbook

Contents

Schema

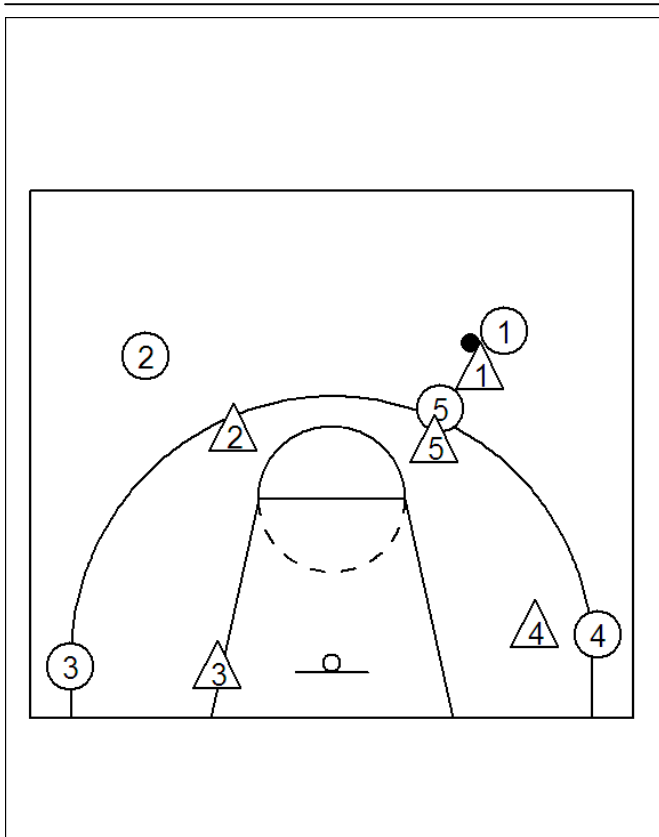
Elle

2



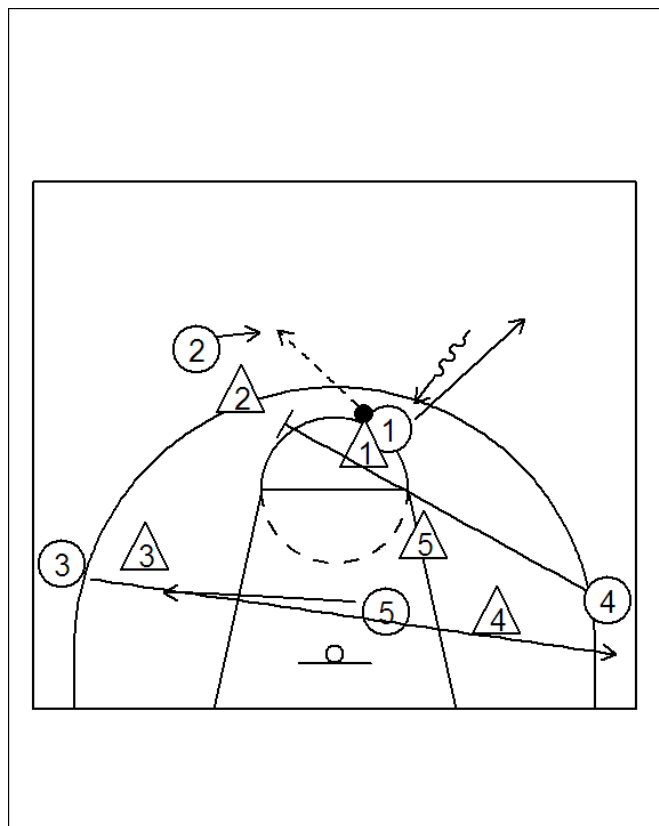


## Schema



Con la palla in 1 sale 5 a bloccare mentre 4 scende in angolo lato forte, e 3 taglia sotto per andare angolo lato debole per eventuale tiro.

Ora il gioco è lo stesso di prima se non riesce vi è il passaggio a 2, oppure se viene scaricato a 3 che passa a 2, 4 parte per il blocco 3 per il taglio 5 si allarga pronto per scarico o rimbalzo,



1 esce in guardia tornando sui suoi passi.  
4 blocca  
5 esce basso lato forte  
3 taglia basso sul lato debole.

